

平成23年度 高冷地水稻生育速報(第7報)

岐阜県中山間農業研究所

1. 生育概況(7月19日調査)

品種名	年度	草丈 cm	茎数 本/m ²	葉色		葉 齢
				葉色板	SPAD値	
コシヒカリ	本年	84.8 (112%)	508 (98%)	4.2 (-0.1)	35.2 (-1.5)	12.4 (+0.6)
	前年	71.9	404	4.3	37.9	12.2
	平年	75.8	521	4.3	36.7	11.8
ひとめぼれ	本年	78.5 (107%)	451 (83%)	4.6 (-0.4)	39.7 (-0.5)	13.6 (+1.7)
	前年	72.5	471	4.9	39.1	12.6
	平年	73.2	544	5.0	40.2	11.9
たかやまもち	本年	80.6 (108%)	413 (88%)	5.1 (-0.3)	40.7 (-2.9)	13.6 (+1.6)
	前年	71.1	426	5.5	44.2	12.3
	平年	74.4	469	5.4	43.6	12.0
ひだほまれ	本年	79.0 (102%)	271 (74%)	4.6 (-0.5)	41.0 (+0.2)	13.9 (+1.4)
	前年	82.5	335	5.1	43.0	13.1
	平年	77.6	366	5.1	40.8	12.5

栽培条件: 移植5月18日 栽植密度22.2株/m² 1株4本稚苗移植 基肥N=0.5kg/a
 平年値: 過去5年間の平均値
 ()内の数値は対平年値

品種名	移植期	現在の状況	予想される出穂期	平年の出穂期
コシヒカリ	5月20日	幼穂長5mm	8月7日	8月8日
ひとめぼれ	5月23日	幼穂長7mm	8月7日	8月5日
たかやまもち	5月20日	幼穂長65mm	8月1日	7月29日
ひだほまれ	5月23日	幼穂長10mm	8月6日	8月2日

平年の出穂期: 平成16~22年調査(移植期5月17日)

2. 生育状況と当面の管理

1) 気象概況

気温が高い状態が継続しており、7月第3半旬の日最高気温は、平年値より6.1℃高く、猛暑となっている。晴天が続いたため、降水量は少なく、日照時間は平年を大きく超えている。

2) 生育状況

草丈は、「ひだほまれ」で平年並み、その他の品種では平年よりやや長めとなっている。特に「コシヒカリ」は平年対比は112%と長くなっている。茎数は、「コシヒカリ」では平年並となっているが、その他の品種では平年対比74~88%と少ない状態が続いている。いずれの品種も前回調査時からあまり変化しておらず、茎数はあまり減少していない。

葉色は、「たかやまもち」の葉色板で前回調査時より値が高くなった他は、いずれの品種も葉色板、SPAD値とも値が低下し平年より低めの値となっている。葉齢は、いずれの品種も平年より進んでおり、平年より0.6~1.7値が大きくなっている。

3) 病害虫等の発生状況

イネツトムシ(イチモンジセセリの幼虫)の「ツト」、イネドロオイムシ、イネアオムシ(フタオビコヤガの幼虫)が見受けられる他、セジロウンカが発生し始め若齢幼虫も散見される。いもち病は発生を確認していない。

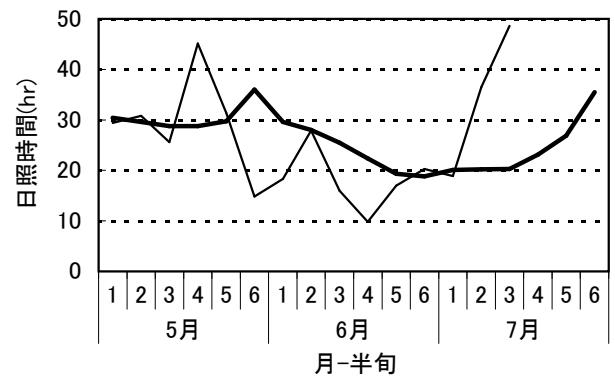
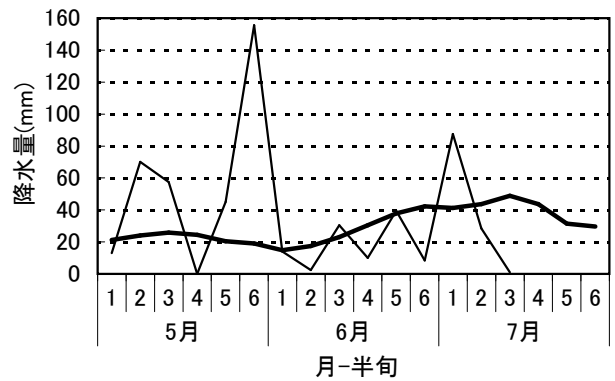
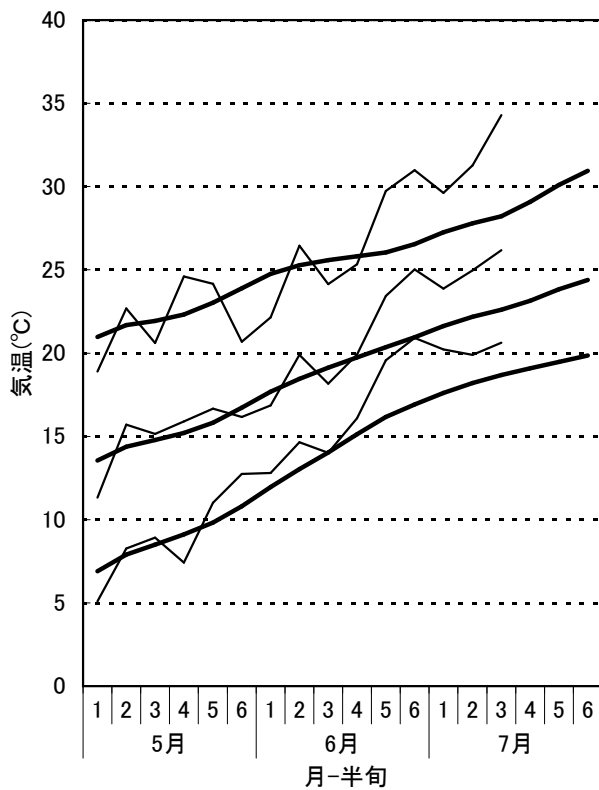
4) 今後の管理

「コシヒカリ」(5月20日機械移植)の幼穂長は、平均5mmであり予想される出穂期は8月7日とほぼ平年並みであった。その他の品種では、予想される出穂期は平年よりやや遅くなった。しかし、高温が続いていることから出穂が早まる可能性があり、「たかやまもち」では、すでに出穂が始まっている。幼穂長を早めに確認し、穂肥の適期を逸しないようにする。出穂までは間断灌水とし出穂後は浅水で管理する。

<参考> 前回調査時(7月12日)の生育概況

品種名	年度	草丈 cm	茎数 本/m ²	葉色		葉齢
				葉色板	SPAD値	
コシヒカリ	本年	76.8 (115%)	535 (97%)	4.4 (+0.0)	38.9 (+0.4)	11.6 (+0.6)
	前年	62.1	411	4.6	41.2	11.5
	平年	67.0	551	4.4	38.5	11.0
ひとめぼれ	本年	65.8 (102%)	459 (82%)	4.7 (+0.1)	41.2 (+0.9)	12.6 (+1.5)
	前年	63.1	471	4.6	40.4	11.8
	平年	64.4	558	4.6	40.3	11.1
たかやまもち	本年	69.9 (108%)	417 (86%)	4.9 (-0.3)	41.4 (-0.6)	12.5 (+1.2)
	前年	55.3	371	5.1	44.6	11.3
	平年	64.5	486	5.2	42.0	11.3
ひだほまれ	本年	70.4 (103%)	269 (68%)	4.8 (+0.3)	42.3 (+4.0)	12.9 (+1.3)
	前年	68.5	344	4.9	42.9	12.1
	平年	68.2	393	4.5	38.3	11.6

<参考> 半旬別気象図(高山市アメダス, 7月15日現在)



— 平年(1981~2010年) — 本年(2011年)

岐阜県中山間農業研究所

TEL 0577-73-2029

FAX 0577-73-2751

<http://www.cc.rd.pref.gifu.lg.jp/k-agri/>