

# 平成20年度 高冷地水稻生育速報(第8報)

岐阜県中山間農業研究所

## 1. 生育概況(7月29日調査)

品種名	年度	草丈 cm	茎数 本/m <sup>2</sup>	葉色		葉齡
				葉色板	SPAD値	
コシヒカリ	本年	83.5 (96%)	528 (111%)	4.9 (+0.3)	36.2 (+0.0)	12.7 (+0.6)
	前年	82.9	431	5.2	40.9	12.5
	平年	87.1	474	4.6	36.2	12.1
ひとめぼれ	本年	84.8 (102%)	606 (123%)	5.2 (+0.9)	39.9 (+4.1)	12.6 (+0.7)
	前年	76.8	471	4.9	40.6	12.3
	平年	83.2	491	4.3	35.8	11.9
ひだほまれ	本年	85.6 (94%)	293 (89%)	5.2 (+0.7)	39.6 (+1.3)	13.6 (+0.8)
	前年	87.4	317	5.2	40.3	13.3
	平年	91.4	331	4.5	38.3	12.8

品種名	現在の状況	予想される出穂期	本年の出穂期	平年の出穂期	平年との差
コシヒカリ	幼穂長179mm	8月5日	—	8月7日	2日早い
ひとめぼれ	出穂始め	—	—	8月4日	—
たかやまもち	—	—	7月28日	7月29日	1日早い
ひだほまれ	出穂期間近	—	—	8月2日	—

栽培条件: 移植5月16日 栽植密度22.2株/m<sup>2</sup> 1株4本稚苗移植 基肥N=0.5kg/a  
 平年値: 過去5年間の平均値  
 ( )内の数値は対平年値

## 2. 生育状況と当面の管理

### 1) 気象概況

梅雨明け後は、最高気温、最低気温ともに平年よりかなり高く推移しており、平均気温は平年より3.6℃とかなり高くなっている。また、降水量は少なく、日照時間も平年よりかなり長くなっている。

7月27日の午後、積乱雲の通過に伴い一時的に突風が吹き、高山市のアメダスでは瞬間最大風速24.7m/sを記録した。

### 2) 生育状況

「たかやまもち」は出穂期となったため、生育調査を中止した。「たかやまもち」の出穂期は、平年より1日早い7月28日であった。また、「ひとめぼれ」及び「ひだほまれ」でも出穂が始まっている。なお、「コシヒカリ」は出穂に至っていないが、幼穂長は179mmで予想される出穂期は8月5日と平年より2日早くなっている。

草丈は、いずれの品種もほぼ平年並みとなった。茎数は、「コシヒカリ」、「ひとめぼれ」で平年より多い状態が続いているが、「ひだほまれ」では茎数が大きく減少し、平年を下回った。

葉色は、「コシヒカリ」では葉色板、SPAD値とも平年並みの値となったが、「ひとめぼれ」は葉色板で0.9ポイント、SPAD値で4.1ポイント平年より値が高く、やや葉色が濃い状態となっている。「ひだほまれ」は葉色板で平年より0.7ポイント値が高いが、SPAD値では平年並みの値となった。

葉齡は、いずれの品種も0.6~0.8ポイントと平年より値が高く、葉齡が進んでいる。

### 3) 病害虫等の発生状況

「コシヒカリ」、「たかやまもち」で紋枯病が進行している。

出穂が始まったのに伴い、本田内で斑点米カメムシが見受けられるようになった。

### 4) 今後の管理

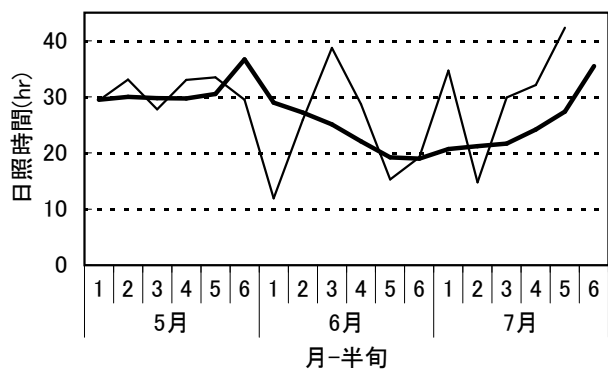
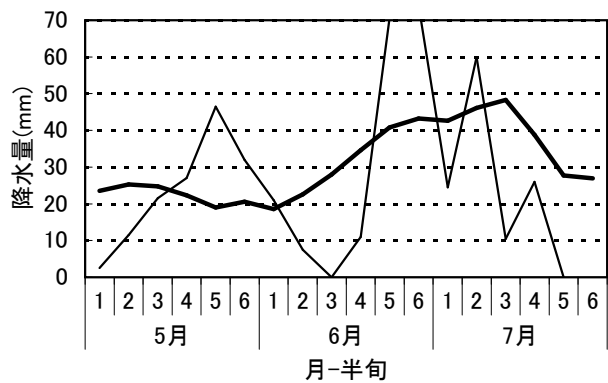
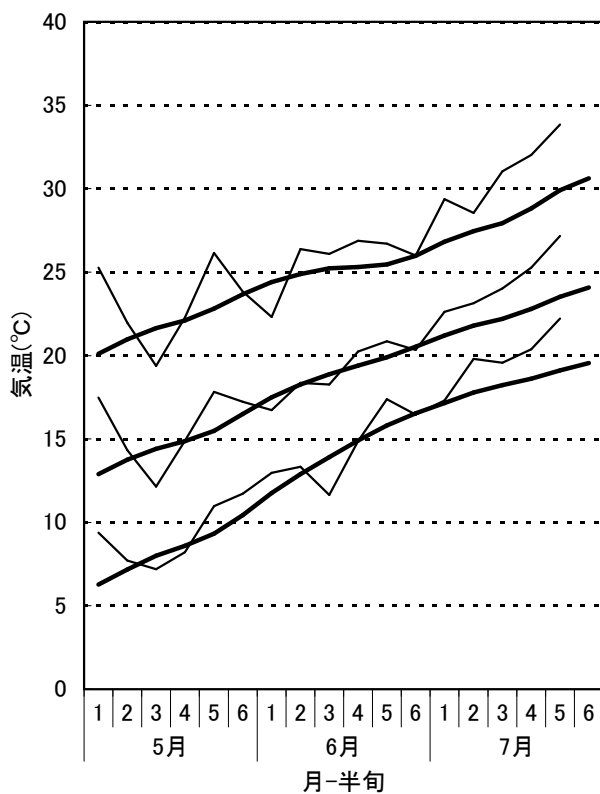
出穂・開花期は、水分を最も必要とする時期なので常時湛水とし、田面が乾くことのないよう注意する。

極早生の「たかやまもち」では、カメムシの防除を乳熟期と糊熟期の2回おこなう。斑点米が多く発生したところでは他の品種でも防除をおこなう。

<参考> 前回調査時(7月22日)の生育概況

品種名	年度	草丈 cm	茎数 本/m <sup>2</sup>	葉色		葉齢
				葉色板	SPAD値	
コシヒカリ	本年	74.7 (95%)	606 (126%)	3.5 (-0.7)	30.8 (-4.9)	12.0 (+0.4)
	前年	72.3	488	4.5	39.3	11.6
	平年	78.9	480	4.2	35.7	11.6
ひとめぼれ	本年	73.8 (100%)	635 (127%)	4.9 (+0.4)	40.4 (+4.8)	12.3 (+0.9)
	前年	69.2	500	5.0	40.8	11.5
	平年	73.6	499	4.5	35.6	11.4
たかやまもち	本年	75.3 (97%)	424 (97%)	5.2 (+0.2)	43.2 (+3.2)	12.8 (+1.1)
	前年	69.3	455	5.2	41.6	11.9
	平年	77.7	436	5.0	40.0	11.7
ひだほまれ	本年	72.3 (88%)	357 (103%)	4.7 (+0.0)	37.5 (+0.1)	13.0 (+0.8)
	前年	77.6	335	5.4	42.9	12.6
	平年	82.2	345	4.7	37.4	12.2

<参考> 半旬別気象図(高山市アメダス, 7月25日現在)



— 平年(1971~2000年) — 本年(2008年)

岐阜県中山間農業研究所

TEL 0577-73-2029

FAX 0577-73-2751

<http://www.cc.rd.pref.gifu.jp/k-agri/>