

# 平成21年度 高冷地水稻生育速報(第5報)

岐阜県中山間農業研究所

## 1. 生育概況(7月14日調査)

品種名	年度	草丈 cm	茎数 本/m <sup>2</sup>	葉色		葉齢
				葉色板	SPAD値	
コシヒカリ	本年	70.5 (99%)	642 (115%)	4.4 (+0.2)	40.7 (+4.2)	10.9 (+0.0)
	前年	67.2	664	3.8	34.1	11.1
	平年	71.4	558	4.2	36.5	10.9
ひとめぼれ	本年	67.9 (102%)	566 (99%)	4.9 (+0.4)	43.6 (+5.7)	11.3 (+0.3)
	前年	63.1	670	4.6	40.5	11.4
	平年	66.8	570	4.5	37.9	11.0
たかやまもち	本年	66.0 (97%)	588 (123%)	5.0 (-0.2)	41.4 (+0.6)	11.5 (+0.2)
	前年	64.9	464	4.6	38.5	12.0
	平年	68.0	479	5.2	40.8	11.3
ひだほまれ	本年	65.5 (90%)	497 (124%)	4.5 (+0.1)	37.9 (+1.9)	11.2 (-0.4)
	前年	64.7	393	3.8	33.6	11.8
	平年	73.1	400	4.4	36.0	11.6

栽培条件: 移植5月15日 栽植密度22.2株/m<sup>2</sup> 1株4本稚苗移植 基肥N=0.5kg/a

平年値: 過去5年間の平均値

( )内の数値は対平年値

## 2. 生育状況と当面の管理

### 1) 気象概況

依然として最低気温は平年より高い状態で推移しているが、7月上旬に対し最高気温が一転して平年より高くなったため、平均気温は平年より高めとなった。降水量は、7月第2半旬にまとまった雨が続いたため平年よりかなり多くなったが、第3半旬は極端に減少している。これに伴い日照時間は、7月第2半旬で大幅に短くなり、第3半旬は回復傾向にあるが、平年を下回っている。

### 2) 生育状況

草丈は、「たかやまもち」で「コシヒカリ」、「ひとめぼれ」と同様にほぼ平年並みとなった。「ひだほまれ」では依然として平年より短く推移している。茎数は、前回と同様、「ひとめぼれ」で平年並、他の品種では平年対比115~124%と多くなっている。「ひとめぼれ」は前回調査時より本数が減っており、平年よりやや遅れて最高分げつ期となった。

葉色は、葉色板では、調査直前に穂肥を施用した「たかやまもち」以外は前回とあまり変化が無く、葉色がさめていないため全体にやや値が高い。「たかやまもち」では穂肥がまだ効いておらずやや値が低くなった。SPAD値ではいずれの品種も平年より値が高く、「こしひかり」、「ひとめぼれ」で特に値が高い。葉齢は、「ひだほまれ」で平年より-0.4ポイントと依然として遅れが見られるが、他の品種ではほぼ平年並みで推移している。

### 3) 病害虫等の発生状況

イネツトムシ(イチモンジセサリの幼虫)の「ツト」が目立つ。イネドロオイムシ(イネクビボソハムシの幼虫)は散見される程度で増えてはいない。葉いもちは、今のところ確認されていないが、紋枯病の病斑が株もとで散見される。

### 4) 今後の管理

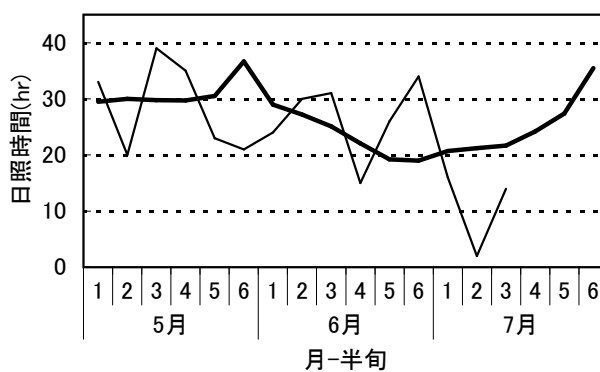
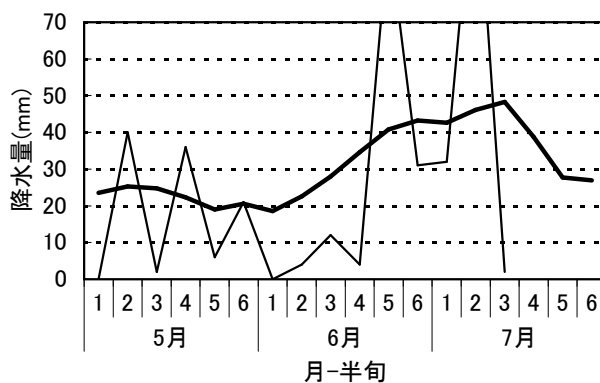
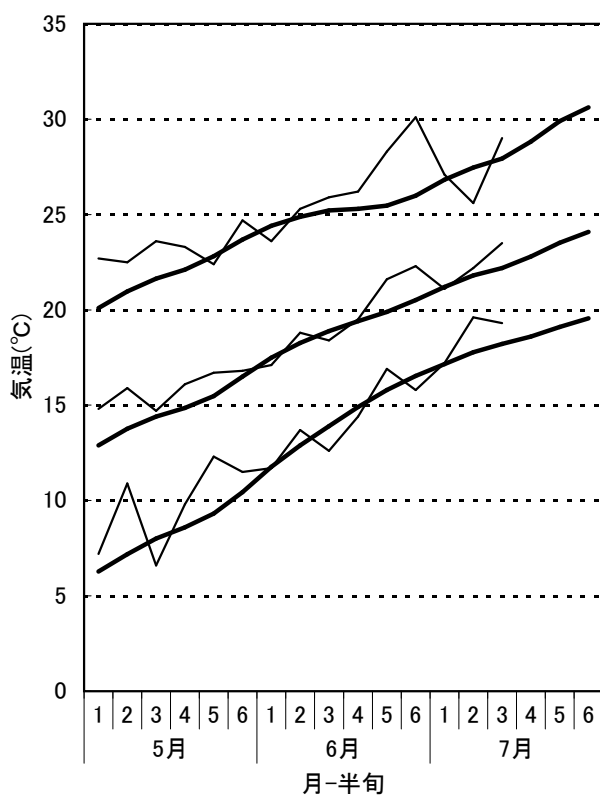
穂肥は幼穂長と葉色を確認したうえで適期に施用する。「たかやまもち」の穂肥は、昨年から出穂21日前(幼穂長の目安0.2cm)に変更されているので、時期を遅らせないように注意する。「コシヒカリ」、「ひとめぼれ」などで茎数が多いまたは葉色が濃い場合には、穂肥の施用を遅らせる。

幼穂形成期は、間断灌水で管理する。いずれの品種もすでに幼穂が形成されているので、干し過ぎに注意する。また、「たかやまもち」は冷害に弱いので、低温の時は深水にする。

<参考> 前回調査時(7月7日)の生育概況

品種名	年度	草丈 cm	茎数 本/m <sup>2</sup>	葉色		葉齢
				葉色板	SPAD値	
コシヒカリ	本年	61.5 (98%)	675 (116%)	4.4 (-0.4)	42.9 (+4.2)	10.1 (+0.0)
	前年	59.2	684	4.6	39.0	10.4
	平年	62.7	584	4.8	38.7	10.1
ひとめぼれ	本年	56.4 (98%)	577 (98%)	4.9 (+0.3)	44.9 (+6.7)	10.3 (+0.1)
	前年	54.0	697	4.7	42.5	10.6
	平年	57.7	587	4.6	38.2	10.2
たかやまもち	本年	55.1 (90%)	628 (130%)	4.7 (-0.1)	43.1 (+3.4)	10.5 (+0.1)
	前年	56.7	500	4.5	39.7	11.2
	平年	61.3	484	4.8	39.7	10.4
ひだほまれ	本年	57.5 (89%)	531 (127%)	4.5 (-0.2)	39.5 (+1.6)	10.3 (-0.4)
	前年	56.4	408	4.6	35.3	11.0
	平年	64.9	417	4.7	37.9	10.7

<参考> 半旬別気象図(高山市アメダス, 7月15日現在)



— 平年(1971~2000年) — 本年(2009年)

岐阜県中山間農業研究所  
 TEL 0577-73-2029  
 FAX 0577-73-2751  
<http://www.cc.rd.pref.gifu.jp/k-agri/>