

平成21年度 高冷地水稻生育速報(第6報)

岐阜県中山間農業研究所

1. 生育概況(7月21日調査)

品種名	年度	草丈 cm	茎数 本/m ²	葉色		葉齡
				葉色板	SPAD値	
コシヒカリ	本年	81.1 (103%)	595 (115%)	4.3 (+0.2)	38.4 (+3.2)	11.8 (+0.1)
	前年	74.7	606	3.5	30.8	12.0
	平年	78.9	519	4.1	35.2	11.7
ひとめぼれ	本年	76.3 (103%)	548 (103%)	4.9 (+0.3)	41.8 (+4.6)	12.1 (+0.4)
	前年	73.8	635	4.9	40.4	12.3
	平年	74.4	533	4.6	37.2	11.7
たかやまもち	本年	73.9 (95%)	531 (121%)	5.5 (+0.4)	43.9 (+2.6)	12.2 (+0.3)
	前年	75.3	424	5.2	43.2	12.8
	平年	77.6	439	5.1	41.3	11.9
ひだほまれ	本年	73.8 (92%)	462 (132%)	5.0 (+0.3)	40.3 (+2.4)	12.2 (-0.4)
	前年	72.3	357	4.7	37.5	13.0
	平年	80.5	351	4.7	37.9	12.6

品種名	幼穂の長さ mm	予想される出穂期	平年の出穂期	平年との差
コシヒカリ	21	8月6日	8月8日	2日早い
ひとめぼれ	69	8月3日	8月5日	2日早い
たかやまもち	193	7月27日	7月30日	3日早い
ひだほまれ	110	8月1日	8月3日	2日早い

栽培条件: 移植5月15日 栽植密度22.2株/m² 1株4本稚苗移植 基肥N=0.5kg/a

平年値: 過去5年間の平均値

()内の数値は対平年値

2. 生育状況と当面の管理

1) 気象概況

最高気温が下がり、最低気温とともにほぼ平年並となったため、平均気温はほぼ平年並となっている。降水量は、まとまった雨が続いたため平年よりかなり多くなり、これに伴い日照時間は、依然として平年を下回っている。

2) 生育状況

草丈は、「コシヒカリ」、「ひとめぼれ」、「たかやまもち」でほぼ平年並み、「ひだほまれ」では依然として平年より短く推移している。茎数は、「ひとめぼれ」で平年並、他の品種では平年対比115~132%と多い状態で推移している。葉色は、葉色板では、調査前に穂肥を施用した「たかやまもち」、「ひだほまれ」で葉色が濃くなっている。穂肥を施用していない「コシヒカリ」、「ひとめぼれ」においても葉色が下がっていない。SPAD値でも同様であり、いずれの品種も平年より値が高い。葉齢は、「ひだほまれ」で平年より-0.4ポイントと依然として遅れが見られるが、「コシヒカリ」で平年並み、「ひとめぼれ」、「たかやまもち」では平年よりやや進んでいる。幼穂長から予想される出穂期は「たかやまもち」で平年より3日、他の品種では2日早くなっており、全般に出穂期が早まっていると思われる。

3) 病害虫等の発生状況

イネツトムシ(イチモンジセセリの幼虫)の「ツト」が目立つ。セジロウンカ、イネドロオイムシ(イネクビボソハムシの幼虫)及びイネアオムシ(フタオビコヤガの幼虫)が散見される。葉いもちは、今のところ確認されていないが、紋枯病の病斑が株もとで散見される。

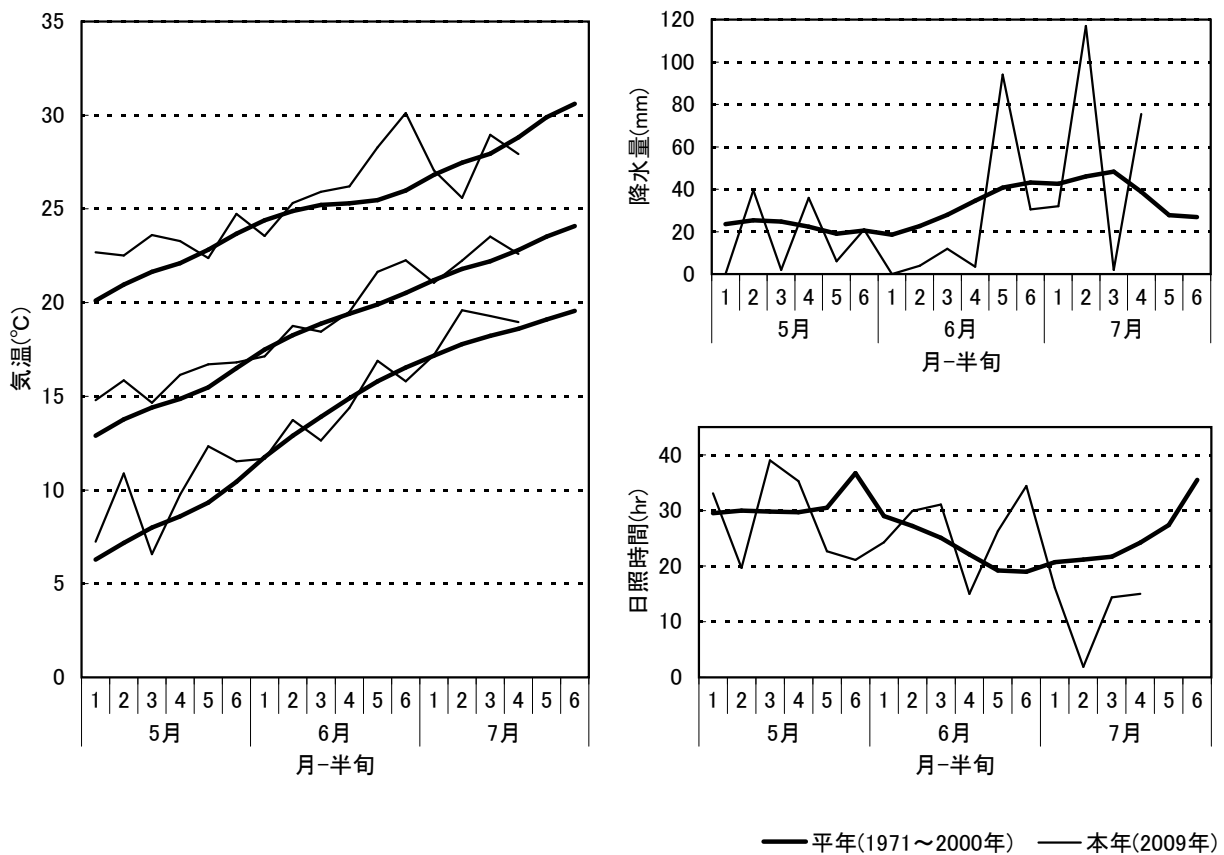
4) 今後の管理

穂肥は、幼穂長と葉色を確認したうえで適期に施用する。全般に出穂期が早まっていると予想されるので施用時期に注意する。「コシヒカリ」、「ひとめぼれ」などで葉色が十分にさめていない場合は、穂肥の施用を遅らせたほうが良い。水管理は、間断灌水で管理し、干し過ぎに注意する。また、「たかやまもち」は冷害に弱いので、低温の時は深水にする。

<参考> 前回調査時(7月14日)の生育概況

品種名	年度	草丈 cm	茎数 本/m ²	葉色		葉齡
				葉色板	SPAD値	
コシヒカリ	本年	70.5 (99%)	642 (115%)	4.4 (+0.2)	40.7 (+4.2)	10.9 (+0.0)
	前年	67.2	664	3.8	34.1	11.1
	平年	71.4	558	4.2	36.5	10.9
ひとめぼれ	本年	67.9 (102%)	566 (99%)	4.9 (+0.4)	43.6 (+5.7)	11.3 (+0.3)
	前年	63.1	670	4.6	40.5	11.4
	平年	66.8	570	4.5	37.9	11.0
たかやまもち	本年	66.0 (97%)	588 (123%)	5.0 (-0.2)	41.4 (+0.6)	11.5 (+0.2)
	前年	64.9	464	4.6	38.5	12.0
	平年	68.0	479	5.2	40.8	11.3
ひだほまれ	本年	65.5 (90%)	497 (124%)	4.5 (+0.1)	37.9 (+1.9)	11.2 (-0.4)
	前年	64.7	393	3.8	33.6	11.8
	平年	73.1	400	4.4	36.0	11.6

<参考> 半月別気象図(高山市アメダス, 7月20日現在)



岐阜県中山間農業研究所
 TEL 0577-73-2029
 FAX 0577-73-2751
<http://www.cc.rd.pref.gifu.jp/k-agri/>