

平成23年度 高冷地水稻生育速報(第4報)

岐阜県中山間農業研究所

1. 生育概況(6月28日調査)

| 品種名 | 年度 | 草丈 cm | 茎数 本/m ² | 葉色 | | 葉 齢 |
|--------|----|-------------|------------------------|------------|-------------|-------------|
| | | | | 葉色板 | SPAD値 | |
| コシヒカリ | 本年 | 49.7 (102%) | 542 (93%) | 5.1 (+0.2) | 43.9 (+2.2) | 10.1 (+0.6) |
| | 前年 | 45.7 | 404 | 4.8 | 41.9 | 9.9 |
| | 平年 | 48.5 | 583 | 4.9 | 41.7 | 9.5 |
| ひとめぼれ | 本年 | 42.1 (90%) | 294 (50%) | 5.2 (+0.3) | 46.1 (+3.2) | 10.4 (+0.8) |
| | 前年 | 47.8 | 495 | 4.8 | 44.4 | 10.3 |
| | 平年 | 46.7 | 586 | 4.9 | 42.9 | 9.6 |
| たかやまもち | 本年 | 43.1 (91%) | 320 (62%) | 5.1 (+0.1) | 42.1 (-0.1) | 10.3 (+0.7) |
| | 前年 | 41.3 | 313 | 4.8 | 41.9 | 9.5 |
| | 平年 | 47.4 | 517 | 5.0 | 42.2 | 9.6 |
| ひだほまれ | 本年 | 43.6 (86%) | 218 (51%) | 5.1 (+0.2) | 42.2 (+1.2) | 10.4 (+0.5) |
| | 前年 | 50.6 | 333 | 4.8 | 43.3 | 10.2 |
| | 平年 | 50.8 | 424 | 4.9 | 41.0 | 9.9 |

栽培条件: 移植5月18日 栽植密度22.2株/m² 1株4本稚苗移植 基肥N=0.5kg/a
 平年値: 過去5年間の平均値
 ()内の数値は対平年値

2. 生育状況と当面の管理

1) 気象概況

6月第5半旬は、最高気温、最低気温とも平年より高い日が続いたため、日平均気温は平年値より3.1℃とかなり高くなった。雨が降る日が続いたが、まとまった雨ではなく降水量はほぼ平年並みとなっている。また、雨が降る日が続いた割には日照があり、日照時間は平年よりわずかに少ない程度まで回復している。

2) 生育状況

草丈は、「コシヒカリ」では平年対比102%と平年並みとなったが、その他の品種では平年対比86~91%と平年より短かめとなっている。茎数は、「コシヒカリ」では平年対比93%とやや平年より少ない程度となったが、その他の品種では平年対比50~62%と低く、分けつが遅れている。

葉色は、いずれの品種でも濃くなっており、葉色板は「たかやまもち」でほぼ平年並みの他、「コシヒカリ」、「ひとめぼれ」及び「ひだほまれ」では平年よりもやや濃くなっている。SPAD値では「たかやまもち」と「ひだほまれ」でほぼ平年並みとなっているが、「コシヒカリ」と「ひとめぼれ」では平年よりもやや高めの値となっている。葉齢は、いずれの品種も平年より進んでおり、平年より0.5~0.8値が大きくなっている。

3) 病害虫等の発生状況

イネツトムシ(イチモンジセセリの幼虫)が発生しており、「ツト」が目立ち始めている。「イネドロオイムシ」が発生し始め幼虫と食害痕が見受けられる。

4) 今後の管理

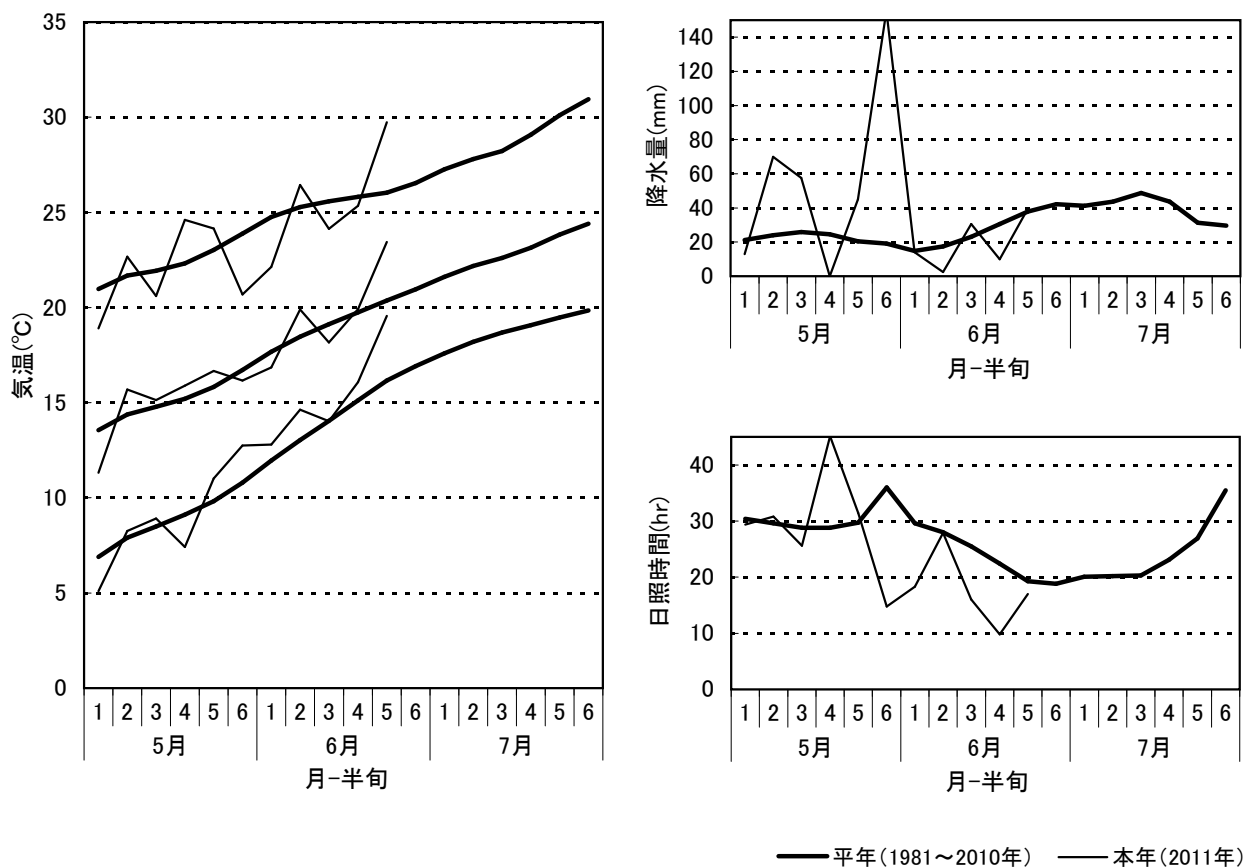
有効茎数(「コシヒカリ」:370本/m²)を確保できたほ場では中干しを実施する。葉鞘からわずかでも分けつの先端(新しい葉)が現れたものは1茎と見なすので、茎数を数えるときに注意すること。有効茎数に達していない場合には、浅水の間断灌水で管理し、根の健全を維持し生育を促す。

「けい酸加里プレミアム34」は、出穂の35~40日前が適期となるため、6月下旬から7月上旬に10aあたり30kgを散布する。いもち病や倒伏を予防するため、「コシヒカリ」及び「ひとめぼれ」には必ず施用する。

<参考> 前回調査時(6月21日)の生育概況

| 品種名 | 年度 | 草丈 cm | 茎数 本/m ² | 葉色 | | 葉齢 |
|--------|----|------------|------------------------|------------|-------------|------------|
| | | | | 葉色板 | SPAD値 | |
| コシヒカリ | 本年 | 34.9 (95%) | 431 (83%) | 4.8 (-0.1) | 40.5 (-1.4) | 8.8 (+0.2) |
| | 前年 | 34.3 | 282 | 4.9 | 41.9 | 8.7 |
| | 平年 | 36.9 | 517 | 4.9 | 41.9 | 8.6 |
| ひとめぼれ | 本年 | 30.7 (85%) | 170 (34%) | 4.7 (-0.2) | 38.5 (-5.0) | 8.8 (+0.1) |
| | 前年 | 35.3 | 397 | 5.1 | 43.9 | 9.2 |
| | 平年 | 36.0 | 503 | 4.9 | 43.5 | 8.7 |
| たかやまもち | 本年 | 32.6 (86%) | 226 (51%) | 4.8 (-0.1) | 37.3 (-3.9) | 8.5 (-0.1) |
| | 前年 | 34.5 | 206 | 5.1 | 41.1 | 8.2 |
| | 平年 | 37.9 | 447 | 4.9 | 41.2 | 8.6 |
| ひだほまれ | 本年 | 34.0 (85%) | 155 (39%) | 4.5 (-0.4) | 36.5 (-4.3) | 8.8 (+0.0) |
| | 前年 | 40.3 | 269 | 5.1 | 43.1 | 9.1 |
| | 平年 | 40.2 | 402 | 4.9 | 40.8 | 8.8 |

<参考> 半旬別気象図(高山市アメダス, 6月25日現在)



岐阜県中山間農業研究所
 TEL 0577-73-2029
 FAX 0577-73-2751
<http://www.cc.rd.pref.gifu.lg.jp/k-agri/>