

平成23年度 高冷地水稻生育速報(第8報)

岐阜県中山間農業研究所

1. 生育概況(7月26日調査)

品種名	年度	草丈 cm	茎数 本/m ²	葉色		葉齡
				葉色板	SPAD値	
コシヒカリ	本年	90.7 (106%)	504 (106%)	4.2 (-0.7)	34.1 (-4.0)	13.1 (+0.7)
	前年	85.0	373	4.7	36.3	13.3
	平年	85.4	476	4.9	38.1	12.4
ひとめぼれ	本年	86.0 (102%)	449 (86%)	4.7 (-0.3)	37.4 (-1.8)	14.3 (+1.8)
	前年	86.7	464	4.6	32.4	13.5
	平年	84.1	522	5.0	39.2	12.5
たかやまもち	本年	90.2 (107%)	386 (88%)	5.1 (-0.4)	41.1 (-0.8)	14.2 (+1.5)
	前年	86.2	420	5.1	40.4	12.8
	平年	84.3	439	5.5	41.9	12.7
ひだほまれ	本年	87.3 (96%)	266 (80%)	5.3 (+0.2)	39.9 (+0.1)	14.8 (+1.7)
	前年	98.6	317	5.3	41.1	14.0
	平年	91.0	334	5.1	39.8	13.1

栽培条件: 移植5月18日 栽植密度22.2株/m² 1株4本稚苗移植 基肥N=0.5kg/a
 平年値: 過去5年間の平均値
 ()内の数値は対平年値

品種名	移植期	現在の状況	予想される出穂期	平年の出穂期
コシヒカリ	5月20日	幼穂長145mm	8月3日	8月8日
ひとめぼれ	5月23日	幼穂長 69mm	8月7日	8月5日
たかやまもち	5月20日	出穂始期 (7月24日~)	—	7月29日
ひだほまれ	5月23日	幼穂長110mm	8月5日	8月2日

平年の出穂期: 平成16~22年調査(移植期5月17日)

2. 生育状況と当面の管理

1) 気象概況

7月第4半旬気温が高い状態が続いたが、第5半旬は日最高気温が下がり、日平均気温もほぼ平年並となった。降水量は少ないものの数日間雨が続き、その後も天候が安定しなかったため、日照時間は平年を下回っている。

2) 生育状況

草丈は、「ひとめぼれ」で平年並み、「コシヒカリ」と「たかやまもち」では平年よりやや長め、「ひだほまれ」では平年よりやや短めとなっている。茎数は、「コシヒカリ」では平年よりやや多くなっているが、その他の品種では平年対比80~88%と少ない状態が続いている。

葉色は、葉色板、SPAD値とも「ひだほまれ」でほぼ平年並となった他は、全般に平年より値が低めとなっている。葉齡は、いずれの品種も平年より進んでおり、平年より0.7~1.7値が大きくなっている。

3) 病害虫等の発生状況

イネツトムシ(イチモンジセサリの幼虫)の「ツト」、イネドロオイムシ、イネアオムシ(フタオビコヤガの幼虫)は減少しあまり見られなくなった。セジロウンカは成虫、幼虫とも散見される。いもち病は発生を確認していないが、紋枯病が発生し始めている。

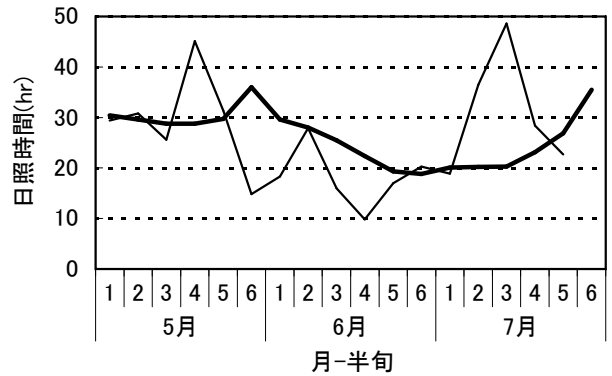
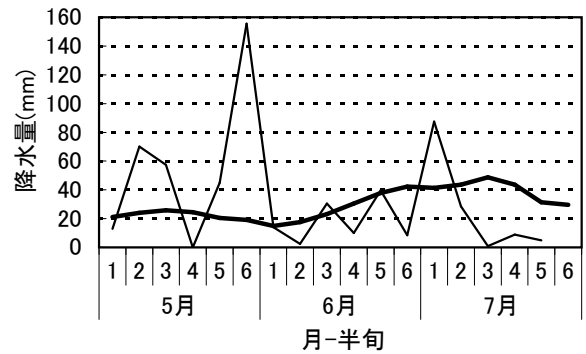
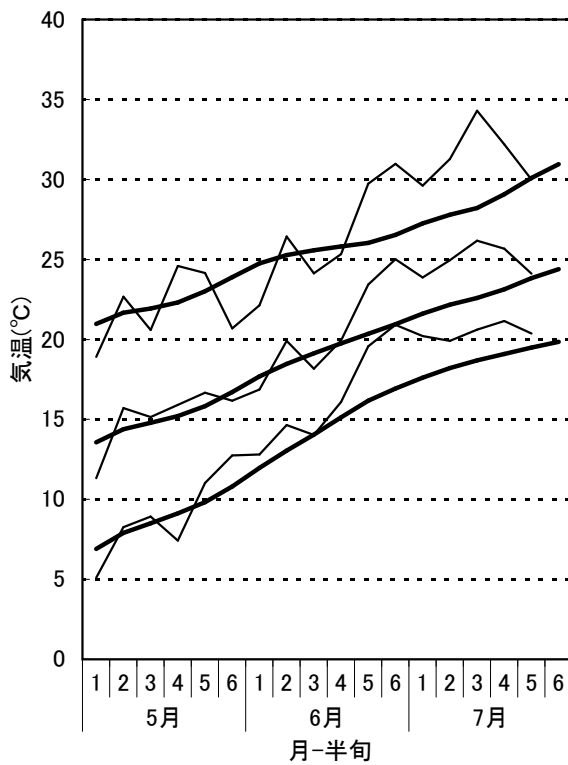
4) 今後の管理

「たかやまもち」は出穂始期~出穂期となっており、「コシヒカリ」(5月20日機械移植)の幼穂長は、平均145mmで予想される出穂期は8月3日と平年より早くなっている。「ひとめぼれ」、「ひだほまれ」では、予想される出穂期は平年よりやや遅くなった。しかし、高温が続いたことから出穂が早まる可能性があるので注意する。出穂までは間断灌水とし出穂後は浅水で管理する。

<参考> 前回調査時(7月19日)の生育概況

品種名	年度	草丈 cm	茎数 本/m ²	葉色		葉齢
				葉色板	SPAD値	
コシヒカリ	本年	84.8 (112%)	508 (98%)	4.2 (-0.1)	35.2 (-1.5)	12.4 (+0.6)
	前年	71.9	404	4.3	37.9	12.2
	平年	75.8	521	4.3	36.7	11.8
ひとめぼれ	本年	78.5 (107%)	451 (83%)	4.6 (-0.4)	39.7 (-0.5)	13.6 (+1.7)
	前年	72.5	471	4.9	39.1	12.6
	平年	73.2	544	5.0	40.2	11.9
たかやまもち	本年	80.6 (108%)	413 (88%)	5.1 (-0.3)	40.7 (-2.9)	13.6 (+1.6)
	前年	71.1	426	5.5	44.2	12.3
	平年	74.4	469	5.4	43.6	12.0
ひだほまれ	本年	79.0 (102%)	271 (74%)	4.6 (-0.5)	41.0 (+0.2)	13.9 (+1.4)
	前年	82.5	335	5.1	43.0	13.1
	平年	77.6	366	5.1	40.8	12.5

<参考> 半月別気象図(高山市アメダス, 7月25日現在)



— 平年(1981~2010年) — 本年(2011年)

岐阜県中山間農業研究所

TEL 0577-73-2029

FAX 0577-73-2751

<http://www.cc.rd.pref.gifu.lg.jp/k-agri/>