

# 平成25年度 高冷地水稻生育速報(第3報)

岐阜県中山間農業研究所

## 1. 生育概況(7月1日調査)

品種名	年度	草丈 cm	茎数 本/m <sup>2</sup>	葉色		葉齢
				葉色板	SPAD値	
コシヒカリ	本年	56.0 (97%)	538 (90%)	4.3 (-0.4)	40.8 (-0.4)	10.4 (+0.1)
	前年	46.4	678	4.8	38.9	9.6
	平年	57.9	600	4.7	41.2	10.3
ひとめぼれ	本年	52.0 (98%)	527 (94%)	4.0 (-0.8)	40.7 (-2.2)	10.7 (+0.1)
	前年	42.5	602	4.9	40.3	9.5
	平年	53.1	558	4.8	42.9	10.6
たかやまもち	本年	52.4 (99%)	500 (101%)	3.9 (-0.8)	38.9 (-2.2)	10.6 (-0.1)
	前年	46.1	584	4.9	39.1	9.8
	平年	52.7	496	4.7	41.1	10.7
ひだほまれ	本年	51.4 (91%)	380 (95%)	3.5 (-1.2)	37.0 (-2.6)	10.7 (+0.0)
	前年	49.2	471	4.6	37.9	9.7
	平年	56.5	401	4.7	39.6	10.7

栽培条件: 移植5月17日 栽植密度22.2株/m<sup>2</sup> 1株4本稚苗移植 基肥N=0.5kg/a  
 平年値: 過去5年間の平均値  
 ( )内の数値は対平年値

## 2. 生育状況と当面の管理

### 1) 気象概況

気温は、依然として高い傾向であったが、6月第3半旬の気温が最高・最低とも5°C程度高くなるなど依然として高い傾向であったが、梅雨前線の活発化や台風4号の影響により平年並みに近づいた。降雨は6月19日に70mm、その後も26日に33mmを記録し(高山市)、6月は平年の87%の降水量となった。

### 2) 生育状況

草丈は、前回調査時から同じ傾向の概ね平年並みとなっているが、「ひだほまれ」は平年の91%と依然やや短い傾向が続いている。

茎数は、大幅に分げつが増加し、平年以上を上回った前回調査時から一変し、平年よりやや少ない茎数となり、分げつのスピードが落ち着いたように思われる。

葉色は、平年よりやや濃い前回調査時から、平年よりやや薄くなった。

葉齢は、平年より1令程度進んでいた前回調査時から、平年並みまでに落ち着いた。

### 3) 病害虫等の発生状況

雑草では、ノビエ、オモダカの取りこぼしと、ホタルイ等の後発が目立つようになってきた。

イネツトムシが発生し、若齢幼虫による小さい「ツト」が見られるようになったきており、場内での発生時期については昨年よりやや遅いようである。

### 4) 今後の管理

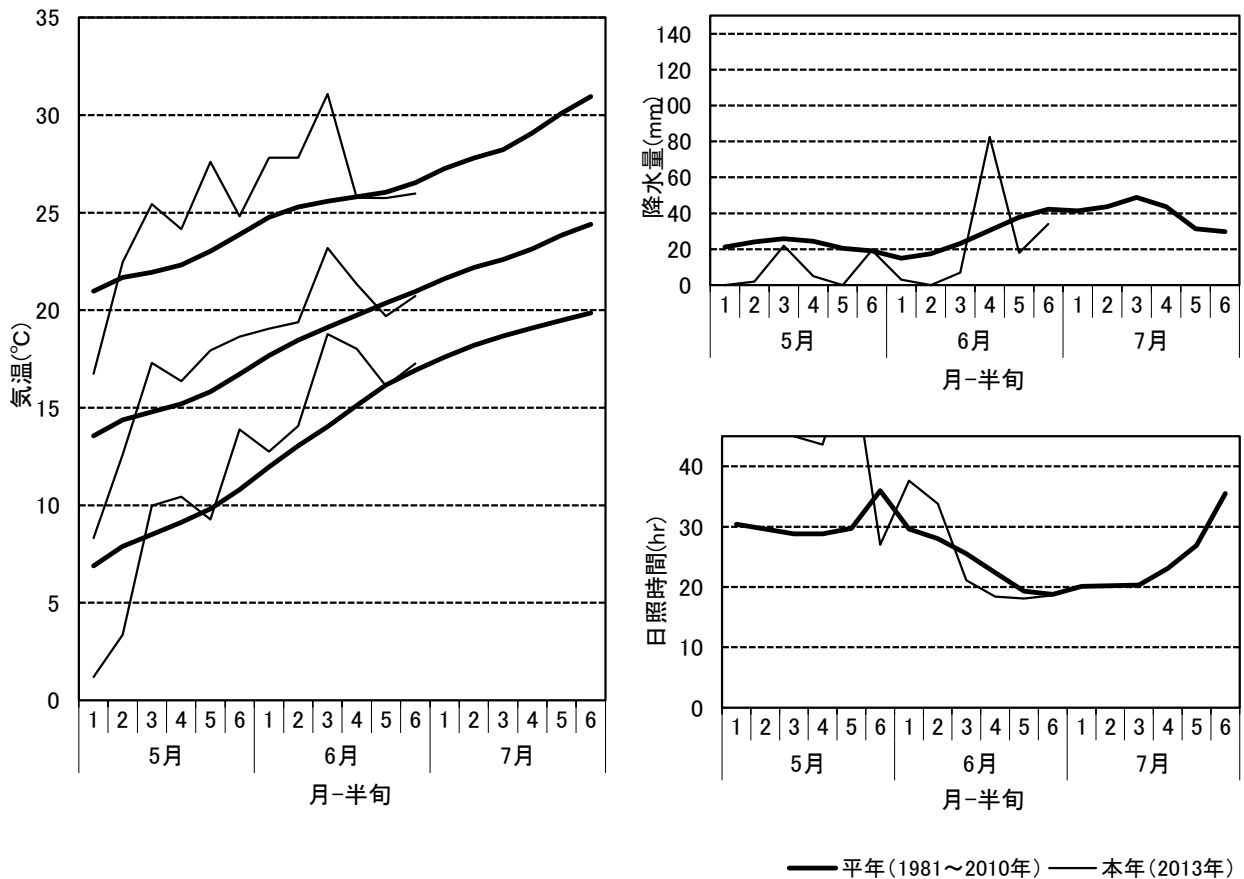
目標茎数を確保したほ場では、中干しを実施する。目標茎数に達していない場合は、中干しの程度を軽くするとよい。

いもち病や倒伏を予防するため、「けい酸加里プレミア34」を10a当たり30kg施用するとよい。適期は6月下旬から7月上旬なので、遅れないように注意すること。

<参考> 前回調査時(6月14日)の生育概況

品種名	年度	草丈 cm	茎数 本/m <sup>2</sup>	葉色		葉齢
				葉色板	SPAD値	
コシヒカリ	本年	27.7 (99%)	351 (114%)	4.5 (+0.3)	39.0 (+2.2)	8.1 (+0.9)
	前年	26.6	239	4.0	34.7	6.4
	平年	28.1	309	4.2	36.8	7.2
ひとめぼれ	本年	25.9 (98%)	363 (149%)	4.4 (+0.2)	38.3 (-0.3)	8.3 (+1.1)
	前年	25.2	205	4.1	36.1	6.2
	平年	26.4	244	4.2	38.6	7.2
たかやまもち	本年	27.8 (96%)	305 (134%)	4.4 (+0.2)	36.7 (+1.4)	8.2 (+1.1)
	前年	28.1	245	4.0	34.8	6.4
	平年	29.0	228	4.2	35.3	7.1
ひだほまれ	本年	27.5 (92%)	274 (120%)	4.0 (-0.1)	35.0 (+0.4)	8.1 (+0.8)
	前年	30.1	205	3.8	33.7	6.4
	平年	29.9	228	4.1	34.6	7.3

<参考> 半月別気象図(高山市アメダス, 6月15日現在)



岐阜県中山間農業研究所  
 TEL 0577-73-2029  
 FAX 0577-73-2751  
<http://www.cc.rd.pref.gifu.lg.jp/k-agri/>