

# 平成26年度 高冷地水稻生育速報(第4報)

岐阜県中山間農業研究所

## 1. 生育概況(7月14日調査)

品種名	年度	草丈 cm	茎数 本/m <sup>2</sup>	葉色		葉 齢
				葉色板	SPAD値	
コシヒカリ	本年	59.9 (78%)	420 (79%)	3.2 (-1.0)	32.5 (-5.0)	11.5 (-0.5)
	前年	76.3	508	3.9	35.8	12.3
	平年	76.7	535	4.2	37.5	12.0
ひとめぼれ	本年	53.8 (74%)	469 (91%)	3.7 (-0.9)	34.3 (-5.1)	11.5 (-0.9)
	前年	69.7	513	3.6	34.9	12.5
	平年	72.7	515	4.6	39.4	12.4
たかやまもち	本年	61.3 (85%)	404 (86%)	4.7 (-0.5)	39.6 (-2.5)	12.5 (+0.0)
	前年	69.5	456	4.3	38.6	12.8
	平年	72.4	469	5.2	42.1	12.5
ひだほまれ	本年	60.5 (80%)	327 (87%)	4.2 (-0.4)	35.3 (-4.3)	12.1 (-0.6)
	前年	76.0	366	3.7	35.9	13.0
	平年	76.0	374	4.6	39.6	12.7

栽培条件: 移植5月15日 栽植密度18.2株/m<sup>2</sup> 1株4本稚苗移植 基肥N=0.5kg/a

ただし、H25年度以前の栽植密度は22.2株/m<sup>2</sup>

平年値: 過去5年間(H25年~H21年)の平均値

( )内の数値は対平年値

品種名	現在(7/14)の状況	予想される出穂期	平年の出穂期	平年との差
コシヒカリ	幼穂長 2~3mm	8月7日	8月8日	1日早い
ひとめぼれ	幼穂長 12~30mm	8月1日	8月4日	3日早い
ひだほまれ	幼穂長 8~12mm	7月30日	8月1日	2日早い

平年の出穂期: 平成19~25年調査(移植5月17日)

### 1) 気象概況

気温は、7月になり平年よりやや高い傾向となった。

降水は、7月第2半旬に台風8号(7月10~11日に東海地方を最接近)の影響も受け、局所的な豪雨を含め曇雨天が続き平年よりやや多い降水量となったが、依然としてまだ降水量は平年以下(7月第1~3半旬は平年の61%)である。また同期間は日照時間も少なく平年の43%にとどまっている。

### 2) 生育状況

草丈は、平年よりも短く、7月以降草丈の伸び方が停滞している。

茎数は、平年よりも少ない。最高分げつ期は過ぎ、有効茎が確定してきた。

葉色は、前回調査以降、全体的に葉色が薄くなっている。

葉齢は、前回調査以降、葉齢の進み具合が遅れている。

前回調査では、生育は平年並みとされていたが、今回の調査では、生育概況からは小作りな草姿で生育が遅れているように思われるが、幼穂の進み具合を考慮すると、全ての品種で平年よりやや早い~並みに出穂すると推測された。

### 3) 病害虫等の発生状況

雑草では、オモダカ、ホタルイ等の後発が目立つようになってきた。平年だと紋枯病の発生が散見されるが、今年はまだ確認していない。また葉いもちも確認していない。

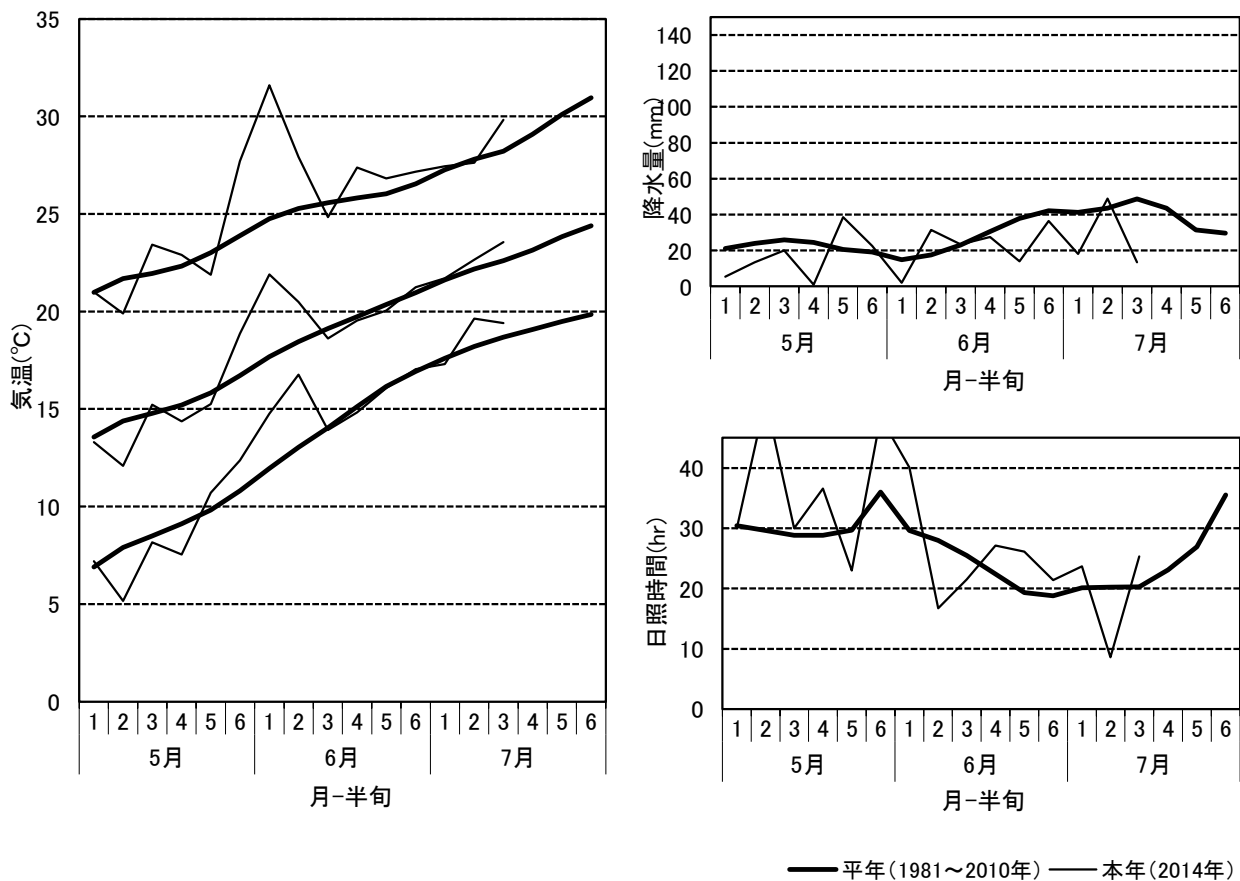
### 4) 今後の管理

穂肥は、早めに幼穂長を確認し施肥適期を逸しないようにする。また、今年度は葉色が薄い傾向となっているので、葉色の推移に注意が必要である。

<参考> 前回調査時(7月2日)の生育概況

品種名	年度	草丈 cm	茎数 本/m <sup>2</sup>	葉色		葉齢
				葉色板	SPAD値	
コシヒカリ	本年	47.3 (83%)	445 (78%)	3.7 (-0.9)	34.9 (-6.7)	10.2 (-0.1)
	前年	56.0	538	4.3	40.8	10.4
	平年	57.2	571	4.6	41.6	10.3
ひとめぼれ	本年	41.0 (78%)	504 (96%)	3.4 (-1.3)	35.9 (-6.7)	10.2 (-0.5)
	前年	52.0	527	4.0	40.7	10.7
	平年	52.7	524	4.7	42.6	10.7
たかやまもち	本年	46.9 (90%)	462 (93%)	4.0 (-0.6)	37.3 (-3.6)	10.9 (+0.3)
	前年	52.4	500	3.9	38.9	10.6
	平年	51.9	496	4.6	40.9	10.6
ひだほまれ	本年	46.2 (83%)	387 (98%)	3.7 (-0.8)	34.8 (-5.1)	10.5 (-0.2)
	前年	51.4	380	3.5	37.0	10.7
	平年	55.5	396	4.5	39.9	10.7

<参考> 半旬別気象図(高山市アメダス, 7月15日現在)



岐阜県中山間農業研究所  
 TEL 0577-73-2029  
 FAX 0577-73-2751  
<http://www.cc.rd.pref.gifu.lg.jp/k-agri/>