

岐阜県中山間農業研究所ニュース

2014年度 第4号

本 所 〒509-4244 岐阜県飛騨市古川町是重2-6-56
TEL: 0577-73-2029 FAX: 0577-73-2751
E-mail: c24402@pref.gifu.lg.jp
中津川支所 〒509-9131 岐阜県中津川市千旦林鍛冶屋平643-1
TEL: 0573-68-2036 FAX: 0573-68-3116
E-mail: c24402@pref.gifu.lg.jp
http://www.k-agri.rd.pref.gifu.lg.jp/

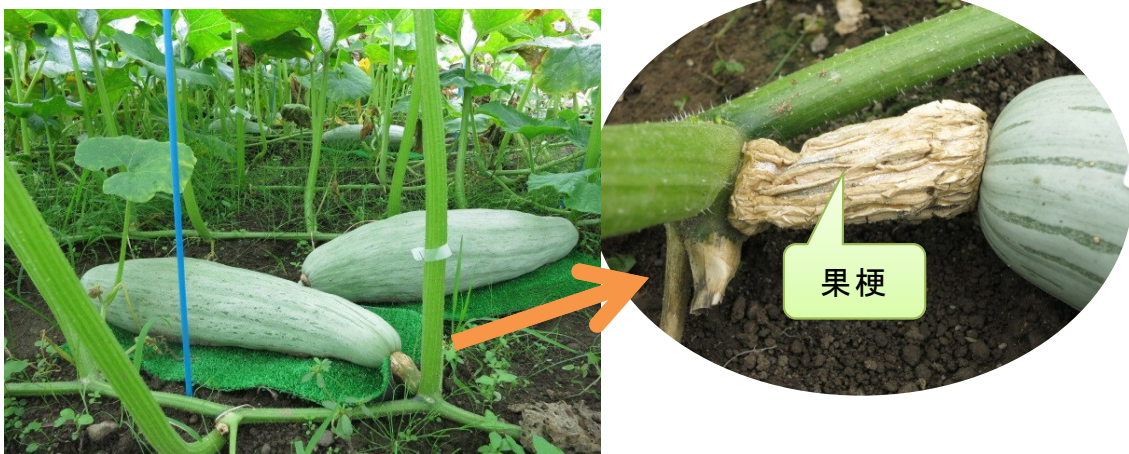


©岐阜県

今年度の試験研究も終盤を迎え、データの取りまとめ時期になりました。今回、青色LEDの開発でノーベル物理学賞を受賞された研究に見られるように、研究は実用化されて初めて社会貢献ができるものです。我々研究者は、常にこれからの農業に求められるものは何か、そのために何を技術開発しどう普及するのかという原点に立ち返り、生産現場や県民等のニーズを真摯に受け止め、関係機関と一体となって研究開発に取り組むとともに皆様に成果の発信をしてまいりますので今後ともよろしく願います。

● 宿儺かぼちゃの安定生産技術

飛騨地域特産の「宿儺かぼちゃ」は、独特の形状と食味の良さから人気が高く、全国的な知名度も上昇しており、栽培面積が増加しています。当研究所では、美味しい果実を生産する方法として、最適な収穫時期の判定方法について研究しています。果実と蔓を繋ぐ柄（果梗）の変化から確実に簡単に収穫適期を判定する方法の確立をめざしています。



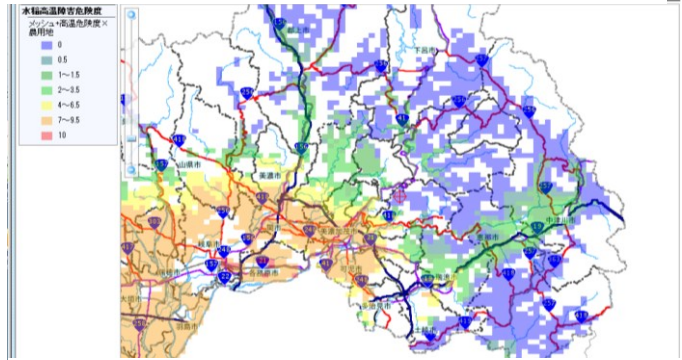
生育途中の宿儺かぼちゃ

● 水稲高温登熟障害の危険度判定

近年の高温化傾向により本県中山間地帯でも玄米の登熟が不良となり、白未熟粒の発生が認められる年、地域がありました。そこで、メッシュ気候値とアメダス観測値をもとに、過去10年の8月の平均気温を推定し、農用地メッシュ毎の危険度分布図を作成しました（右写真）。

この分布図は、岐阜県ふるさと地理情報センターの全面的なご支援を頂き、近日中に岐阜県統合型GISにアップする予定です。

作成した水稲高温登熟障害の危険度分布図（抜粋）



青：危険度極めて低い 緑：危険度低い
黄：危険度高い 茶：危険度極めて高い

● シクラメン液肥栽培で省力・低コスト生産

鉢花経営の重要課題である経費削減技術のひとつとして、県内産地の特色であるC型溝による底面給水栽培（右写真）を活かしたシクラメンの「液肥のみによる栽培法」を研究しています。この技術では省力・低コスト生産が可能であるとともに、従来の施肥法とは異なる品質となることが確認されており、今後の改良によっては技術の発展が期待できます。詳細は支所の成果検討会で詳しくお伝えします。



底面吸水栽培の様子

●今年度の研究成果を発表します。

毎年恒例となっております成果発表会を今年も開催します。詳細は当研究所のホームページにてご覧いただけます。是非この機会に、多数の皆さんの参加をお待ちしております。

○本所(試験研究成果検討会)

日時：平成27年2月13日（金）

13時30分～

場所：飛騨総合庁舎3階大会議室

○中津川支所（合同成果発表会※）

日時：平成27年2月19日（木）

13時30分～

場所：恵那総合庁舎5階大会議室

※恵那農林事務所農業普及課と共催



昨年の会場の様子（中津川支所）